

M29

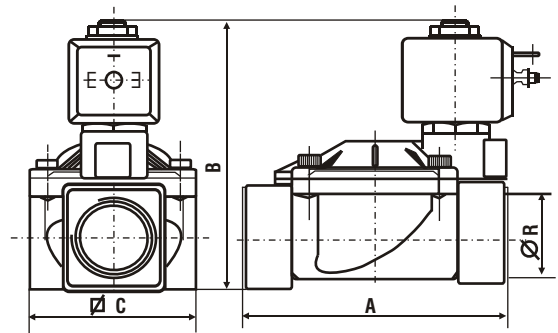
Corpi di valvola a membrana servoassistita normalmente aperte

Adatte per grandi portate di acqua, aria, gas inerti e altri fluidi non corrosivi per le leghe di rame con viscosità fino a 2° Engler. Adatte per impianti di autoclave, compressori d'aria, autolavaggi e idropulitrici.



TIPO	A	B	C
M29C13	69	2,5	40
M29D13	72	94,5	40
M29E20	100	100	65
M29F25	104	105,5	65
M29G35	145	127	102
M29H40	145	127	102
M29I50	173	141	118

N.B. le quote d'ingombro e i pesi sono comprensivi delle bobine.



	Diametro foro di passaggio mm	Raccordo femmina R	Kv m ³ /h	Tempo chiusura DP di 1bar sec	Pressione minima di funzionamento	Pressione max differenziale	Pressione collaudo (DIN2401) PN bar
M29C13	13	G 3/8	3	1	0,1	20	25
M29D13	13	G 1/2	3	1	0,1	20	25
M29E20	20	G 3/4	8,4	1,5	0,1	20	25
M29F25	25	G 1	9,6	1,5	0,1	20	25
M29G35	35	G 1 1/4	25,2	2,5	0,1	10	16
M29H40	40	G 1 1/2	30	3	0,1	10	16
M29I50	50	G 2	37,2	3,5	0,1	10	16

Kv = portata in m³/h d'acqua con differenza di pressioni tra monte e valle di 1 bar (1 bar = 100kPa)

INSTALLAZIONE

Attacchi filettati femmina da G 3/8 a G 2.

Le valvole possono essere installate in qualsiasi posizione.

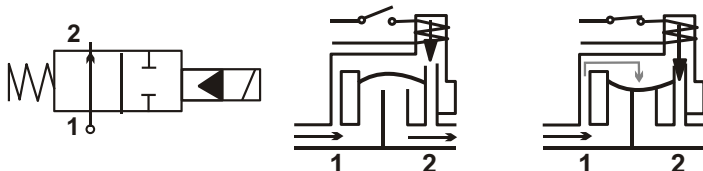
FUNZIONAMENTO

Esecuzione a 2 vie normalmente aperte.

Funzionamento indiretto a servo-membrana bloccata.

Il fluido in pressione a monte della valvola, passa liberamente sotto e sopra la membrana nel foro di passaggio della valvola e nel foro dell'otturatore pilota. A bobina eccitata, l'otturatore pilota si chiude e il fluido in pressione a monte della valvola entra al di sopra della membrana che, premuta contro la sede, ne blocca il passaggio.

N.B. La pressione minima di funzionamento tra monte e valle deve essere di 0,1 bar.



CARATTERISTICHE

Corpo valvola in ottone stampato OT58 UNI 5705

Tenute in NBR (Buna N) - Viton

Canotto in Acciaio Inox AISI 304

Nuclei in Acciaio Inox AISI 430F

Molla in Acciaio Inox AISI 302

Anello di sfasamento in rame

Temperatura d'impiego -10 ÷ 90°C

Massima temperatura ambiente 50°C

Pesi unitari

M29C13 0,56 Kg

M29D13 0,58 Kg

M29E20 1,05 Kg

M29F25 1,11 Kg

M29G35 3,12 Kg

M29H40 2,87 Kg

M29I50 4,26 Kg

ELETTROMAGNETI

I corpi valvole M29 montano esclusivamente la bobina IM29 fornita separata dal corpo valvola, vedere a pagamento IM2 le caratteristiche e la sigla per l'ordinazione.

ACCESSORI



cod. IM29F

Bobina di comando 24Vca 50/60Hz

cod. IM29M

Bobina di comando 230Vca 50/60Hz



cod. 1578501

Connettore a innesto rapido DIN 43650 adatto per tutte le bobine IM2.

Pressacavo Pg9 (diametro cavo 6÷8 mm)

Orientabile con uscita cavo in 4 posizioni ogni 90°