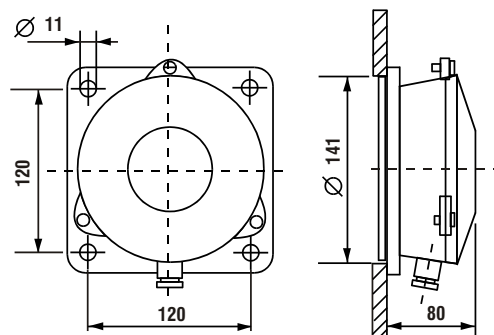


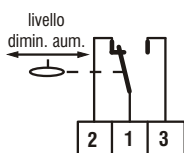
Adatti per la regolazione automatica del livello di materiali granulati e polverosi in silos e serbatoi, tramogge, ecc.
Per il comando di segnalatori acustici o visivi, per il comando di carico o scarico, per avviare o fermare nastri trasportatori, dosatori, ecc.



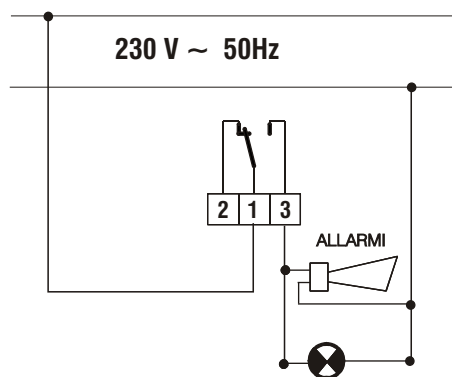
	Salto di livello azione e stacco mm	Salto di livello rilascio e ripresa mm	Salto di livello in mm regolazione e scarto	Numero micro	Temperatura di funzionamento °C	Grado di protezione
ASM2	50 ÷ 100	30 ÷ 50	20 ÷ 50	2	-20 ÷ 70	IP54

CARATTERISTICHE ELETTRICHE

Microinterruttore unipolare in commutazione.



ESEMPIO DI COLLEGAMENTO ELETTRICO PER ALLARME A LIVELLO MASSIMO



Tensione nominale d'isolamento	Ui 380V~		
Corrente nominale di servizio continuativo	Ith 10A		
Corrente nominale d'impiego Ie:		220V~	250V~
Carico resistivo	AC-12	-	10A
Carico induttivo	AC-15	-	3A
Corrente continua	DC-13	0,2A	-

NORMATIVE E OMOLOGAZIONI

Rispondenza alle norme CEI EN 60947-5-1

INSTALLAZIONE

Attacco a flangia.

FUNZIONAMENTO

Funzionamento con membrana elastica a contatto del materiale.

Per il controllo di materiali (granulati o polveri) con peso specifico di circa $0,7 \text{ kg/dm}^3$

CARATTERISTICHE

Custodia in lega di alluminio

Uscita dei collegamenti con pressacavo G 1/2 in materiale termoplastico antiurto.

Membrana in gomma nitrilica o a richiesta in teflon o altri materiali speciali.

Temperatura di funzionamento $-20 \div 70 \text{ }^\circ\text{C}$

Temperatura ambiente di immagazzinaggio e trasporto $-25 \div 70 \text{ }^\circ\text{C}$

Peso unitario 1,4 Kg