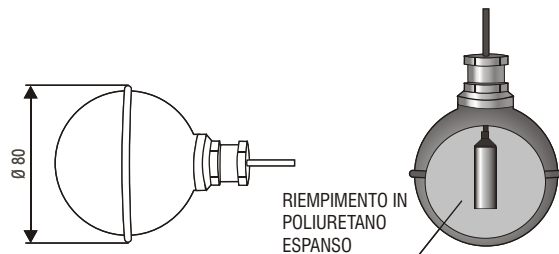


A96

Livellostati elettromeccanici sommersi per gasolio

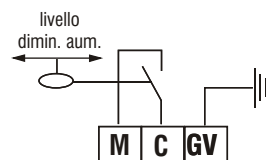
Adatto per controllare direttamente il livello del gasolio (versione in neoprene).



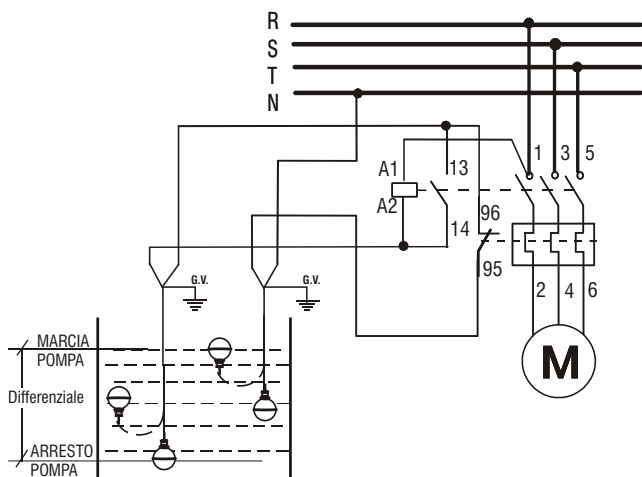
	Lunghezza cavo m	Tipo cavo	Portata contatti	Pressione d'immersione massima bar	Temperatura massima del fluido °C	Grado di protezione	Disponibilità
A96C	5	neoprene	5A 250 Vc.a.	4	60	IP68	magazzino
A96D	15	neoprene	5A 250 Vc.a.	4	60	IP68	magazzino
A96E	5	silicone	5A 250 Vc.a.	4	130	IP68	su richiesta
A96G	15	silicone	5A 250 Vc.a.	4	130	IP68	su richiesta

CARATTERISTICHE ELETTRICHE

Interruttore ad ampolla di mercurio in acciaio (sensore AISI 304).
 Per il comando della bobina del contattore, non adatto al comando diretto del motore.
 Cavo elettrico sezione 2x1 mm². + Terra



SCHEMA DI COLLEGAMENTO PER POMPA DI SVUOTAMENTO



NORMATIVE E OMOLOGAZIONI

Rispondenza alle norme EN 60730-2-16

FUNZIONAMENTO

Per il controllo del livello di minima o di massima viene utilizzato un solo regolatore.

Per determinare un salto di livello del liquido controllato oltre 1,5 - 2 cm. occorrono 2 regolatori montati in corrispondenza del punto di massimo. e minimo livello desiderato.

CARATTERISTICHE

Galleggiante di tipo sommerso stagno

Corpo esterno del galleggiante in acciaio AISI 304.

Camera interna stagna in poliuretano espanso.